

RAPPORT RSE 2023



TABLE DES MATIÈRES

PARTIE 1

1. GOUVERNANCE DU GROUPE

1.1 Chiffres clés

1.2 Événements 2023

04

PARTIE 2

2. NOTRE STRATÉGIE RSE

2.1 2023, une année de structuration de la démarche

2.2 Une nouvelle mission pour Etix Everywhere

2.2.1 Répondre aux attentes des parties intéressées

2.2.2 Respecter notre engagement auprès du Climate Neutral Datacenter Pact

2.2.3 Réaliser notre premier bilan carbone

2.2.4 Analyser et suivre les principaux risques extrafinanciers

2.2.5 Une raison d'être pour Etix Everywhere

2.3 Gouvernance RSE

2.3.1 Une stratégie RSE en trois engagements

2.3.2 Mobilisation du conseil d'administration et pilotage de la performance

2.3.3 Mobilisation de la direction et des équipes

2.3.4 Échanges avec les parties prenantes

10

PARTIE 3

3. OBJECTIFS 2030 ET CONTRIBUTION AUX ODD

27

PARTIE 4

4. INDICATEURS ESG ET SUIVI DE PERFORMANCE

4.1 Engagements environnementaux

4.2 Engagements sociaux

4.3 Engagements sociétaux

31

PARTIE 5

5. CERTIFICATIONS

41

EDITO DE LOUIS BLANCHOT, CEO

Lors de notre récente levée de fonds, soutenue par Eurazeo, un fonds d'investissement français de renom, et à travers l'émission de notre "obligation liée à la durabilité" avec Zencap Asset Management, nous avons pris un engagement fort en faveur du développement durable. En alignant notre financement sur nos performances en matière de durabilité, nous réaffirmons notre engagement de fournir à nos Clients des services de colocation de proximité, souverains et responsables.

“ Chez Etix Everywhere, la durabilité n'est pas seulement un objectif, mais un axe majeur de notre stratégie.

Depuis les débuts d'Etix il y a plus de dix ans, nous nous sommes engagés dans la transition écologique en innovant dans la conception de nos data centers. Nous avons adopté des solutions innovantes, notamment des systèmes de refroidissement à très faible consommation d'eau (avec un WUE inférieur à 0,01 L) et intégrant des technologies de free-cooling. Notre engagement inclut également la réhabilitation de bâtiments existants et l'utilisation de technologies de pointe. En rejoignant le Climate Neutral Data Center Pact dès 2021, nous nous alignons avec les leaders de l'industrie engagés à contribuer à la décarbonation de notre secteur d'ici 2030, démontrant ainsi notre ambition de devenir un pionnier dans la décarbonation du secteur.

Notre empreinte carbone n'est pas notre seule préoccupation. En tant qu'entreprise, nous nous engageons également à lutter contre les inégalités et à veiller à ce que personne ne soit laissé de côté. C'est pourquoi, dans nos engagements avec Eurazeo, nous avons fixé des objectifs clés en matière de critères sociaux et de gouvernance. Ces objectifs garantissent qu'avec nos partenaires, nous gérons l'entreprise de manière non seulement durable sur le plan environnemental, mais aussi équitable sur le plan social et gouvernée avec intégrité.



PARTIE 1

GOUVERNANCE DU GROUPE COMPOSITION DU CONSEIL D'ADMINISTRATION



CONSEIL D'ADMINISTRATION ETIX

Le conseil d'administration d'Etix Everywhere, regroupant actionnaires et direction, supervise la stratégie et les opérations avec un fort engagement envers la responsabilité sociétale de l'entreprise (RSE).



45

âge moyen des
membres du conseil
d'administration



2/5

femmes
nommées au
conseil



3

entreprises
représentées



MÉLISSA COHEN
nommée par Eurazeo

BOARD MEMBER



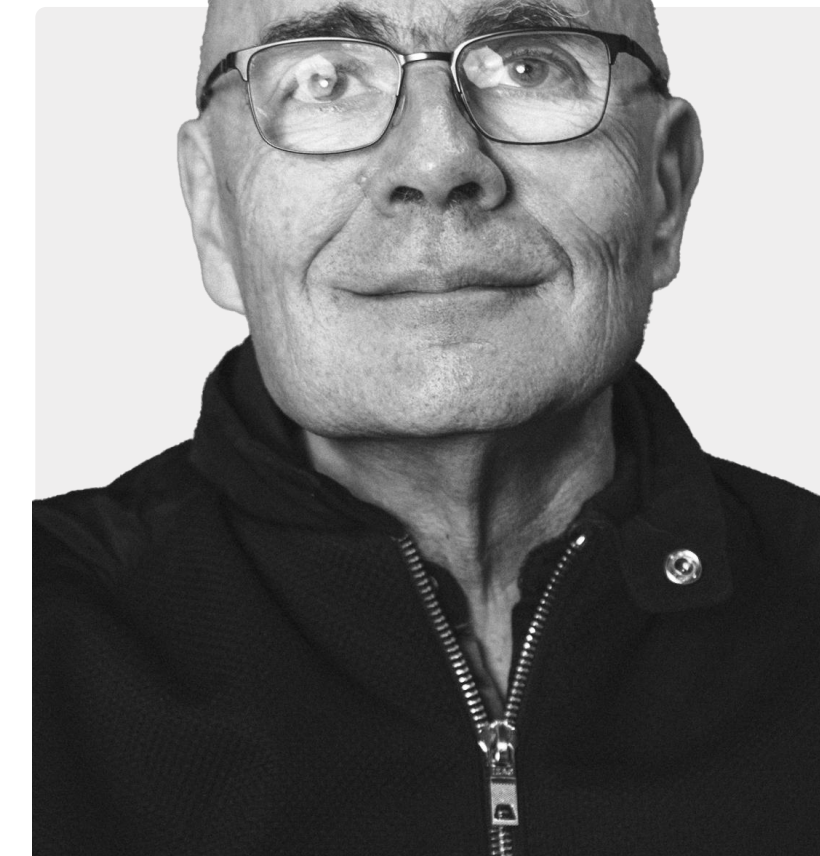
CANDICE NICOLAZO
nommée par Eurazeo

BOARD MEMBER



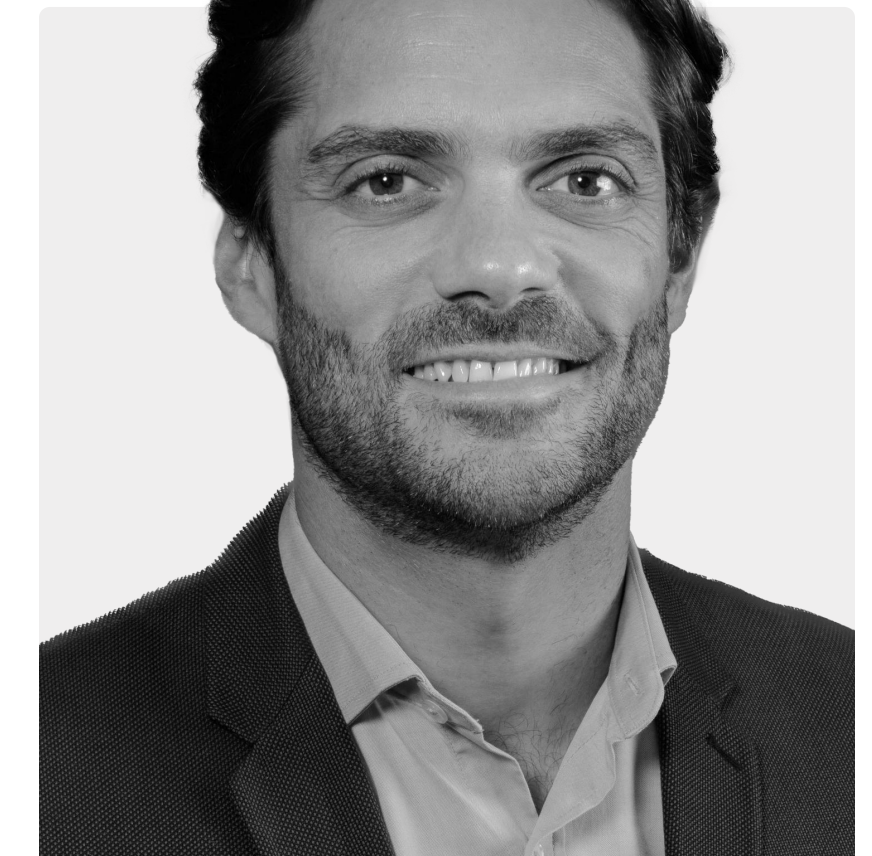
DAVID YUILE
nommé par GDC

BOARD MEMBER



MICHEL BRIGNANO
nommé par GDC

BOARD MEMBER



THOMAS HOMBERT
nommé par les représentants de la direction

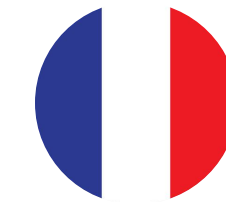
BOARD MEMBER

COMPOSITION DU COMITÉ DE DIRECTION

La direction d'Etix Everywhere regroupe six profils complémentaires, chacun apportant une expertise diversifiée et une vaste expérience dans le secteur de l'hébergement de données.

41

âge moyen du comité de
direction



100%

indépendant

78

talentueux employés



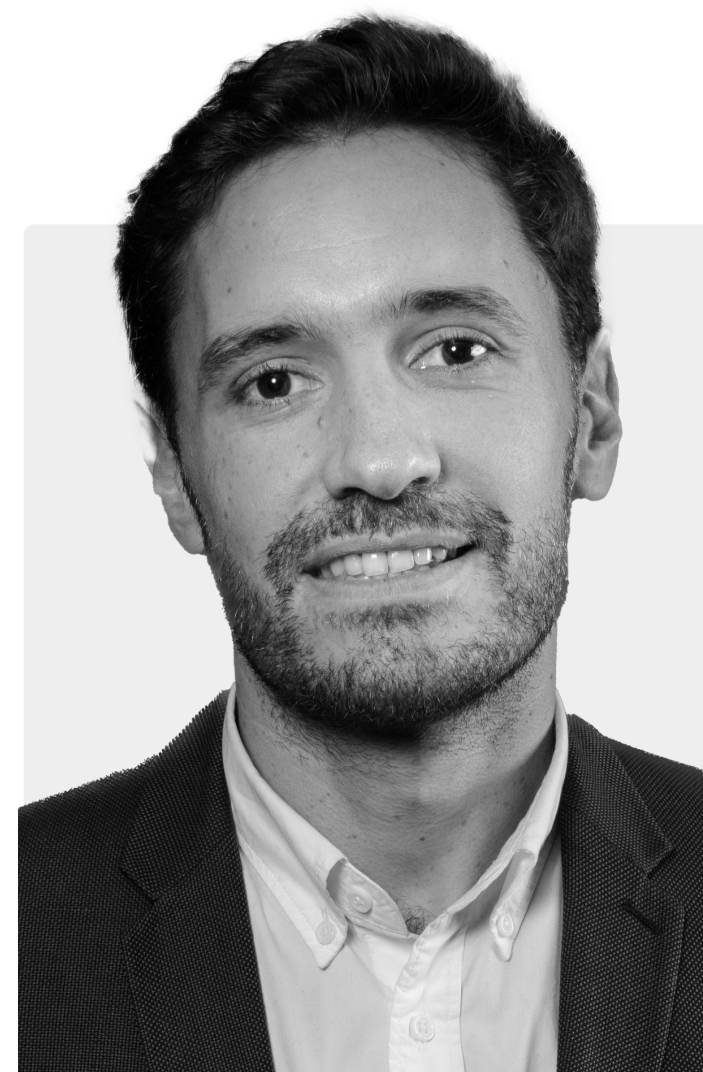
LOUIS BLANCHOT

Group CEO



THOMAS HOMBERT

Managing Director Fr & Belgique



PIERRE PATRIS

CEO Asie



MICHEL BRIGNANO

Chairman



QUENTIN LORTHIOIS

Finance Director



JEAN-BAPTISTE LAMY

Chief Operating Officer

1.1 CHIFFRES CLÉS

Avec 15 Data Centers répartis sur 3 zones géographiques

2012

Création d'Etix Everywhere

70+

Collaborateurs passionnés

500+

Clients

32M €

CA 2023

15

Data Centers de colocation

50 MW+

de capacité déployée depuis 2012

99,995%

SLA Tier IV sur l'ensemble de nos DC

13 EUROPE

Belgium DC #1

600 racks
1.800 kW

Nantes #2

300 racks
900 kW

Toulouse #1

100 racks
300 kW

Lille #1

220 racks
600 kW

Nantes #3

400 racks
1.200 kW

Montpellier #1

100 racks
300 kW

Lille #2

350 racks
1.200 kW

Paris #1

350 racks
500 kW

Vendee #1

120 racks
270 kW

Lille #3

500 racks
1.500 kW

Paris #2

100 racks
200 kW

Nantes #1

140 racks
330 kW

Paris #3

1.000 racks
4.000 kW

01 SOUTH AMERICA

Cali #1

800 m2
240 racks
900 kW

01 SOUTH EAST ASIA

Bangkok #1

900 racks
4.000 kW

1.2 ÉVÉNEMENTS 2023



2012



2022



2016



2017



2018



2019



S1 2022



S2 2022



S1 2022



S2 2022

2012

Création d'Etix

2016

ETIX Nantes #1

2017

ETIX Lille #1

2018

ETIX Nantes #2
Neo Center Ouest

2020

ETIX 2.0
Nouvelle Stratégie

2022

ETIX Bangkok #1

S1 2022

ETIX Nantes #3

S2 2022

CIV France
ETIX Lille #2 & ETIX Lille #3

S1 2023

Eurazeo intègre le
capital social

S2 2023

zColo France
ETIX Paris #1 & Paris #3
ETIX TLS #1 & MTPL #1

Etix Everywhere est une entreprise française fondée en 2012, qui s'est imposée en moins de 10 ans comme un acteur clé sur le marché des data centers de proximité. Depuis 2020, ETIX a multiplié par 3 son parc de data centers, qui compte désormais 15 sites en opération.

2023 marque un tournant pour ETIX avec l'acquisition stratégique de zColo France à l'acteur américain Databank. Ce projet a en effet permis d'ajouter 5 nouveaux data centers et de couvrir 3 nouvelles régions, faisant d'ETIX le leader incontesté des data centers de proximité en France.

En février 2023, Eurazeo devient actionnaire d'Etix Everywhere, puis actionnaire majoritaire en septembre de la même année. Leader dans la gestion d'actifs privés avec 35 milliards d'euros sous gestion, Eurazeo permet ainsi à Etix Everywhere de devenir une entreprise à capitaux majoritairement français. Avec cette acquisition, Eurazeo rejoint le comité d'administration, apportant son expertise et son soutien sur des enjeux stratégiques, notamment en matière de responsabilité sociale des entreprises (RSE).



MARGAUX PLANTIVE-TRIGER
HEAD OF ESG & COMPLIANCE

CRÉATION DU PÔLE RSE : ETIX EVERYWHERE FIXE SES OBJECTIFS DE DÉCARBONATION POUR 2023

En novembre 2023, Etix Everywhere crée un pôle RSE dirigé par Margaux Plantive-Triger, Head of ESG & Compliance, forte de son expérience dans les services environnementaux et le retail. Elle est chargée de définir et déployer la stratégie RSE et de décarbonation de l'entreprise, en collaboration avec Marion Le Stanc, analyste RSE. Ensemble, elles veilleront à la mise en œuvre des certifications et à une amélioration continue. Les objectifs RSE pour fin 2023 incluent :

- + La réalisation d'un bilan carbone avec 2023 comme année de référence.
- + L'élaboration de trajectoires pour atteindre la neutralité carbone en 2030 sur les scopes 1 et 2, conformément au Climate Neutral Data Centre Pact.
- + L'uniformisation des certifications ISO 27001, HDS, PCI-DSS, ISO 50001 et ISO 14001 sur l'ensemble de la plateforme.

Pour atteindre ces objectifs, Etix Everywhere collabore avec des partenaires comme Axionable pour la réduction de l'empreinte carbone et Advens pour la certification ISO 27001.

PARTIE 2

NOTRE STRATÉGIE RSE 2023, UNE ANNÉE DE STRUCTURATION DE LA DÉMARCHE



2.1

2023, UNE ANNÉE DE STRUCTURATION DE LA DÉMARCHE

L'année 2023 marque une étape cruciale pour Etix Everywhere dans son engagement envers la durabilité. Bien que les enjeux de durabilité aient toujours été au cœur de notre ADN, Etix Everywhere, signataire du Climate Neutral Data Center Pact depuis 2021, s'est engagé à contribuer au Pacte Vert Européen en réduisant ses émissions de gaz à effet de serre. Cette année, nous avons formellement structuré notre stratégie RSE. La création d'un service dédié et l'analyse de nos premiers indicateurs témoignent de notre volonté d'intégrer la durabilité dans chaque aspect de notre activité.

Fort de notre expérience en tant que concepteur et constructeur de data centers en Europe et à l'international, notre stratégie d'expansion repose sur l'acquisition de hubs de connectivité locaux, tels que ceux réalisés avec NeoCenter Ouest, CIV, zColo France, ainsi que sur le développement et la construction de campus de data centers autour de ces nœuds d'échanges. Pour soutenir notre expansion géographique, nous privilégions la transformation de bâtiments industriels existants. Cette approche limite l'artificialisation des sols et intègre des pratiques durables dès la phase de conception.

Lors de chaque acquisition, des budgets sont alloués pour mettre à niveau les data centers selon nos normes exigeantes, en s'adaptant au cycle de vie des infrastructures. Afin de garantir un service 24/7 à ses Clients, Etix Everywhere modernise ses infrastructures, avec notamment des UPS (Uninterruptible Power Supply) de dernière génération. Ces équipements garantissent le maintien de l'alimentation électrique en cas de coupure de réseau, grâce à des rendements de conversion proches de 100 %. En réduisant les pertes de puissance et en améliorant la distribution d'énergie, ces UPS permettent également d'éliminer les conversions de tension inutiles, contribuant ainsi à une réduction significative de la consommation d'énergie et à une performance globale optimisée de nos data centers.

MODERNISATION DES INFRASTRUCTURES

- + Cluster Nantes : 420K€ investis en 2023 pour le remplacement des UPS, la mise en place de peinture réfléchissante sur les toitures de nos bâtiments, et le remplacement de deux groupes froids.
- + Cluster Lille : Remplacement d'onduleur et de batteries, amélioration de la boucle d'eau, et reprise de la régulation du soufflage.
- + Cluster Paris : 10,25M€ prévus en 2024 pour l'amélioration de nos systèmes de détection et d'extinction incendie, la sécurité, et l'ajout de détection d'eau, ainsi que le renouvellement partiel de l'infrastructure électrique.
- + Cluster Sud : Refonte de l'infrastructure de refroidissement et amélioration des flux d'air en salle IT prévues pour le 2e semestre de 2024.

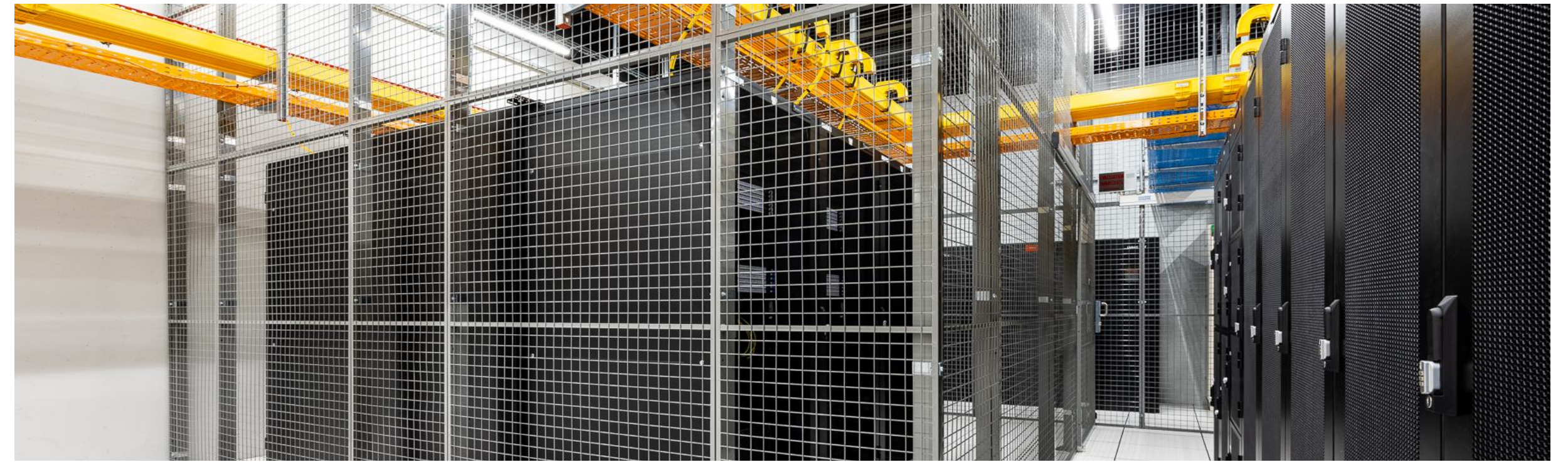


“ Lorsque nous remplaçons un équipement, nous évaluons toujours les performances énergétiques des matériels choisis et optimisons les réglages au quotidien. Ainsi, 400 tCO2eq ont été économisées en 2023. Dans une logique d'amélioration continue, nous restons vigilants aux évolutions techniques et équipements qui pourraient nous permettre d'améliorer encore la performance énergétique de nos sites.

Olivier Hallot, Responsable Énergie

PERFORMANCE ÉNERGÉTIQUE

La vision d'Etix Everywhere repose sur un développement par phases (modules) avec une conception technique modulaire et évolutive. Cette approche assure une utilisation judicieuse des ressources et un déploiement progressif et durable de nos infrastructures, répondant aux besoins croissants tout en minimisant l'impact environnemental. Ce modèle de construction modulaire permet d'optimiser l'efficacité énergétique et de maintenir une disponibilité et une fiabilité élevées de plusieurs manières :



Flexibilité et Adaptabilité

La conception modulaire permet d'adapter et d'étendre les infrastructures en fonction des besoins réels, évitant ainsi la sur-dimension des équipements et la consommation énergétique inutile. Chaque module est ajouté uniquement lorsque la demande le justifie, assurant une utilisation optimale des ressources.

Optimisation des Ressources

En construisant et en déployant des modules à des intervalles précis, nous pouvons utiliser les dernières technologies disponibles, garantissant ainsi une efficacité énergétique maximale pour chaque nouvelle phase. Cela permet également de tirer parti des améliorations technologiques et des meilleures pratiques au fur et à mesure de leur développement.

Efficacité Énergétique

Grâce à cette approche, nous exploitons des data centers avec un objectif de ratio d'efficacité énergétique (PUE) moyen de 1,3, parmi les meilleurs du secteur. La conception modulaire permet de contrôler précisément les environnements de chaque module, réduisant les pertes énergétiques et optimisant le refroidissement.

Disponibilité et Fiabilité

Chaque module est conçu pour garantir une disponibilité de service de niveau TIER IV, avec une disponibilité électrique de 99,995 %, soit une interruption de service de seulement 26 minutes par an. Cette fiabilité est assurée grâce à une architecture redondante et à une parfaite continuité de service, même en cas de maintenance lourde ou de défaillance majeure sur un équipement, garantissant ainsi le maintien des opérations critiques.

GESTION DU REFROIDISSEMENT

L'impact environnemental d'un data center ne se mesure pas uniquement à travers la consommation d'électricité, souvent évaluée via le PUE (Power Usage Effectiveness), mais aussi par la consommation d'eau dans les systèmes de refroidissement, mesurée par le WUE (Water Usage Effectiveness). Avec le temps, l'eau se fera de plus en plus rare, rendant crucial la réduction de son utilisation dans les systèmes de refroidissement.

Etix Everywhere s'engage à réduire au maximum son empreinte hydrique en adoptant des technologies de refroidissement non consommatrices d'eau. En rejetant les systèmes de refroidissement adiabatiques, qui nécessitent de grandes quantités d'eau, nous avons opté pour un système de refroidissement d'eau glacée en boucle fermée. Nous utilisons des équipements avec variateurs de vitesse permettant de réguler au plus près de la charge afin de s'adapter aux besoins réels. Cette approche permet d'optimiser la consommation énergétique et de minimiser le gaspillage, tout en maintenant notre WUE proche de zéro.

De plus, nos data centers sont équipés de systèmes de climatisation avec free-cooling indirect intégré. Le free cooling exploite les températures fraîches extérieures pour refroidir les équipements, réduisant ainsi la consommation d'énergie et d'eau nécessaires pour le refroidissement interne. Par exemple, notre data center ETIX Lille #1 présente un PUE (Power Usage Effectiveness) minimal de 1,24 en hiver, un PUE de 1,41 en été, et un PUE annualisé de 1,33 à 50 % de charge.

En combinant ces technologies, Etix Everywhere assure non seulement une gestion efficace de l'énergie, mais aussi une utilisation responsable des ressources en eau, renforçant ainsi notre engagement envers la durabilité environnementale.





CANDICE NICOLAZO

MEMBRE DU BOARD

Nous sommes ravis, en tant qu'actionnaire engagé dans l'infrastructure de transition, d'accompagner le développement d'Etix pour conforter sa position de leader sur le marché des services de colocation de proximité, tout en soutenant le groupe dans sa trajectoire de décarbonation. Nous sommes fiers des engagements pris par Etix sur les aspects environnementaux, sociaux et de gouvernance, ainsi que des progrès tangibles sur l'efficacité énergétique, la production et consommation d'énergie renouvelable, et la politique d'achats responsables du groupe.

LES OBJECTIFS DE REPORTING ESG D'ETIX EN 2023 : A FIN 2023, ETIX EVERYWHERE RESPECTE LES 10 CRITÈRES SUIVANTS

Avec le soutien de son actionnaire Eurazeo, Etix Everywhere s'engage de manière ambitieuse en matière d'ESG (Environnement, Social, Gouvernance). En accord avec les Objectifs de Développement Durable des Nations Unies, le portefeuille auquel appartient Etix Everywhere vise à investir dans la transition écologique en soutenant des entreprises qui contribuent à l'atténuation et à l'adaptation au changement climatique.

Etix Everywhere s'engage à respecter au moins 10 critères O+ d'ici fin 2025 et à atteindre un niveau « Argent ». D'ici 2028, notre objectif est d'atteindre le niveau « Or » en satisfaisant un minimum de 12 critères ESG.



Formalisation d'une politique / charte RSE

Nomination d'un coordinateur RSE

Définition d'objectifs RSE

Réalisation d'un reporting RSE

Évaluation des ODD



Mesure de l'empreinte carbone

Mise en place d'initiatives de réduction des émissions de carbone

Définition d'une trajectoire de neutralité carbone

Formalisation d'une politique biodiversité

Formalisation d'une politique de gestion de l'eau



Existence d'une assurance santé, vie et invalidité pour tous les employés

Mis en place d'un mécanisme de partage de la valeur pour min. 75 % des employés

40 % du genre le moins représenté au niveau du Conseil

40 % du genre le moins représenté à la première instance décisionnaire

Différence entre le salaire moyen masculin et le salaire moyen féminin < 15%

Mise en place d'une démarche d'achats responsables (plan de vigilance)



Discussion des enjeux RSE en Conseil

30% de membres indépendants au Conseil

Création de comités d'Audit et de Rémunération

Code de conduite

Mise en place d'un programme d'éthique et de lutte contre la corruption

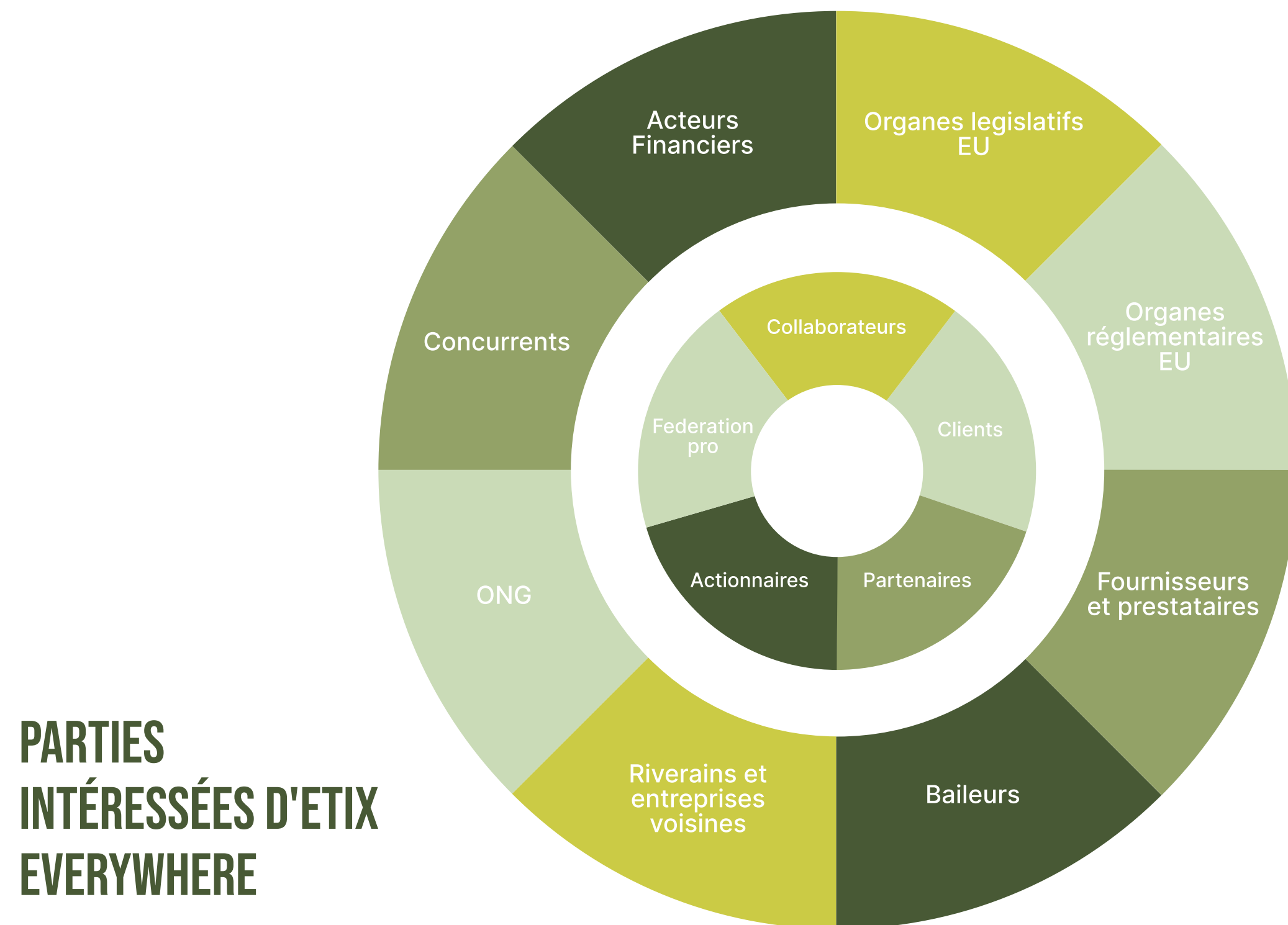
Intégration des critères RSE dans la rémunération variable du PDG

2.2

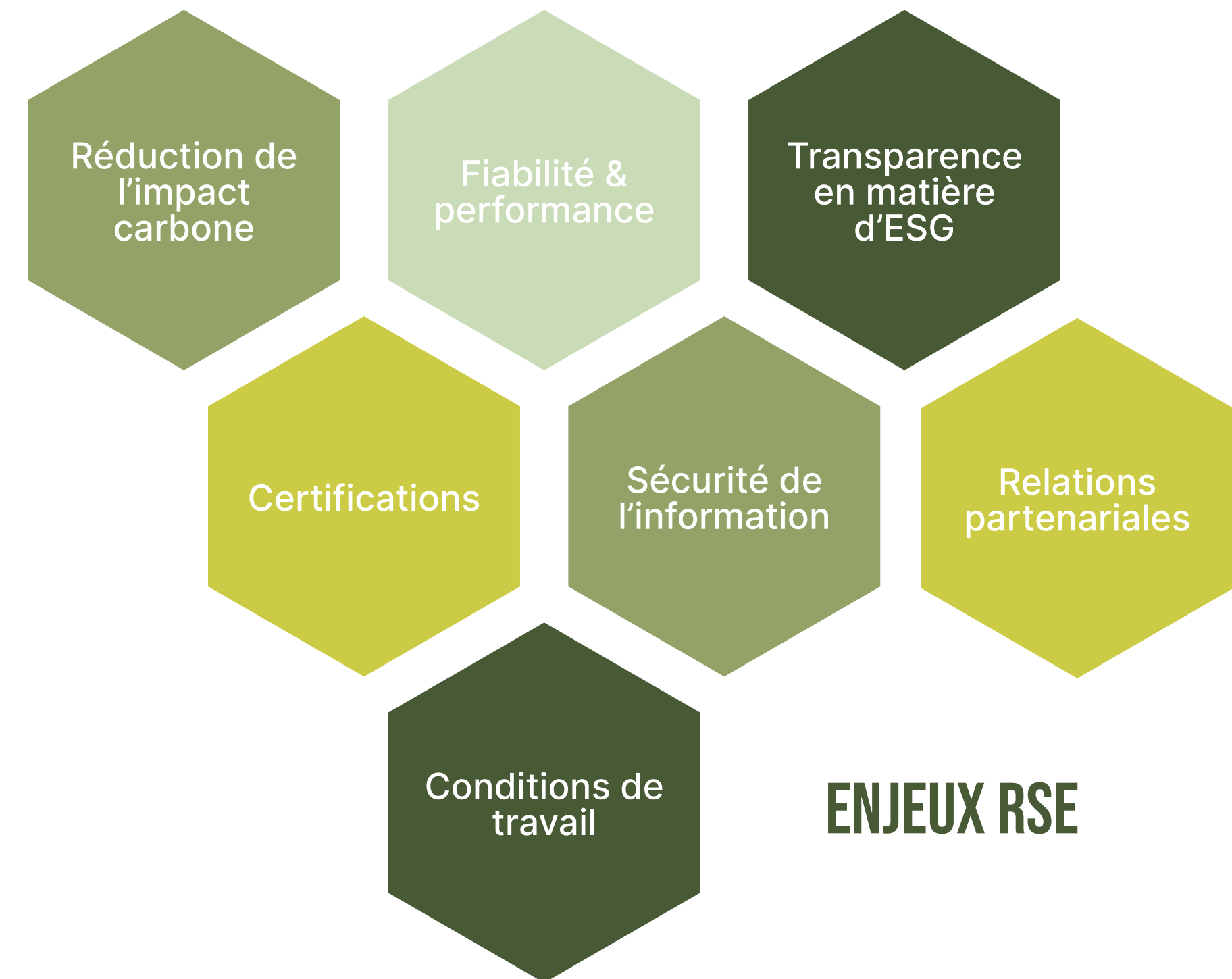
UNE NOUVELLE MISSION POUR ETIX EVERYWHERE

2.2.1 - RÉPONDRE AUX ATTENTES DES PARTIES INTÉRESSÉES

Pour garantir l'alignement des engagements et ambitions RSE du Groupe avec les principaux impacts de son activité et les attentes de ses parties prenantes, Etix Everywhere a cartographié ses parties prenantes et ses enjeux RSE.



**PARTIES
INTÉRESSÉES D'ETIX
EVERYWHERE**



ENJEUX RSE



2.2.2 - RESPECTER NOTRE ENGAGEMENT AUPRÈS DU CLIMATE NEUTRAL DATACENTER PACT

Le Climate Neutral Data Center Pact représente un engagement des professionnels des services d'infrastructure cloud et des data centers en Europe à atteindre la neutralité climatique d'ici 2030, soutenu par la Commission européenne dans le cadre de son Pacte vert. Le CNDCP engage ses signataires à agir spécifiquement sur l'efficacité énergétique de leurs sites, la fourniture en énergie renouvelable, la maîtrise de leurs consommations d'eau, l'économie circulaire et la réutilisation de la chaleur fatale. Etix Everywhere est signataire de ce pacte depuis 2021. Voici nos engagements spécifiques :

- + Prouver l'efficacité énergétique avec des objectifs mesurables : atteindre un PUE cible de 1,3 sur l'ensemble de notre parc de data centers.
- + Acheter de l'énergie 100 % décarbonée : atteindre 75% d'énergie renouvelable d'ici fin 2025 et 100% d'ici 2030.
- + Réutiliser, réparer et recycler les D3E (Déchets d'Équipements Électriques et Électroniques) à 100%.
- + Explorer les moyens de recycler la chaleur fatale.

2.2.3 - RÉALISER NOTRE PREMIER BILAN CARBONE

CONTEXTE

Confirmant son engagement dans la transition écologique, Etix a réalisé son premier bilan carbone pour l'année de référence 2023, en suivant la méthodologie internationale du Greenhouse Gas Protocol (GHG) pour calculer ses émissions de gaz à effet de serre.

Nous sommes accompagnés tout au long du processus par Axionable, un cabinet de conseil spécialisé dans le conseil technologique à finalité durable, et par Sweep, un logiciel professionnel dédié au calcul des émissions carbone.

Notre bilan carbone comptabilise nos émissions sur les 3 scopes

SCOPE 1

Emissions directes générées par Etix et ses activités

SCOPE 2

Emissions indirectes liées aux consommations énergétiques d'Etix

SCOPE 3

Emissions indirectes générées en amont ou en aval de la chaîne de valeur

RÉALISATION

DÉFINITION DU PÉRIMÈTRE

Nous avons d'abord clarifié nos attentes ainsi que celles de nos parties prenantes.

Le bilan carbone d'Etix couvre l'ensemble de ses activités mondiales du 1er janvier au 31 décembre 2023. La méthodologie choisie est celle du Greenhouse Gas Protocol (GHG), incluant les trois scopes.

COLLECTE DES DONNÉES

La seconde étape consiste en la collecte des données.

Pour cela, Etix a mobilisé tous les départements de l'entreprise, y compris les ressources humaines, les opérations, le commerce, le marketing et la finance, afin d'assurer un bilan carbone précis et complet.

CALCUL DES ÉMISSIONS CARBONE

Une fois les données d'activités collectées, elles sont multipliées par un facteur d'émission correspondant pour obtenir les émissions carbone générées.

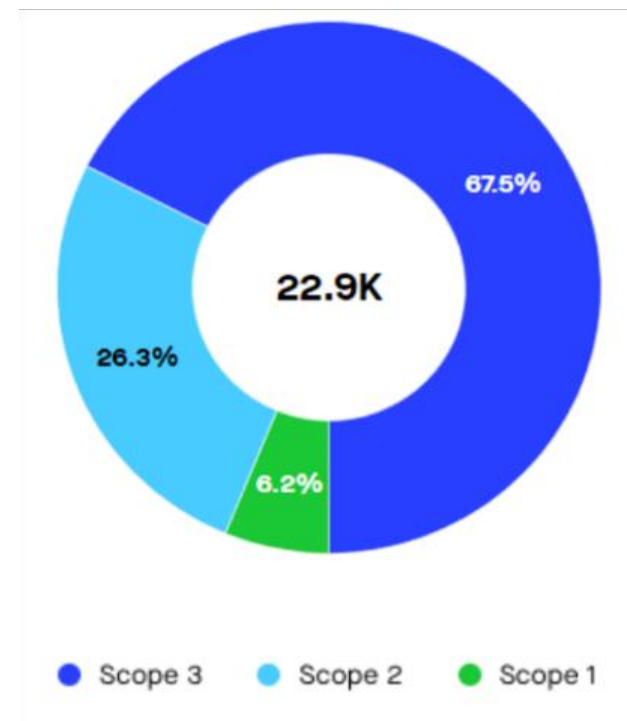
Pour ce calcul, nous utilisons le logiciel professionnel SWEEP, qui nous permet d'évaluer efficacement nos émissions carbone à partir des milliers de données intégrées.

INTERPRÉTATION DES RÉSULTATS

Le logiciel Sweep nous permet ensuite de visualiser nos résultats à travers divers graphiques.

Le cabinet Axionable nous fournit une restitution complète accompagnée d'une interprétation détaillée de nos résultats.

RÉALISER NOTRE PREMIER BILAN CARBONE



67,5% de nos émissions proviennent du scope 3, générées par les biens d'équipements, l'énergie non incluse dans les scopes 1 et 2, l'achat de biens et services, ainsi que les déchets.

Le scope 2 représente 26,3% de nos émissions, issues principalement de la fourniture en énergie de nos data centers.

Le scope 1 contribue à hauteur de 6,2% de nos émissions.

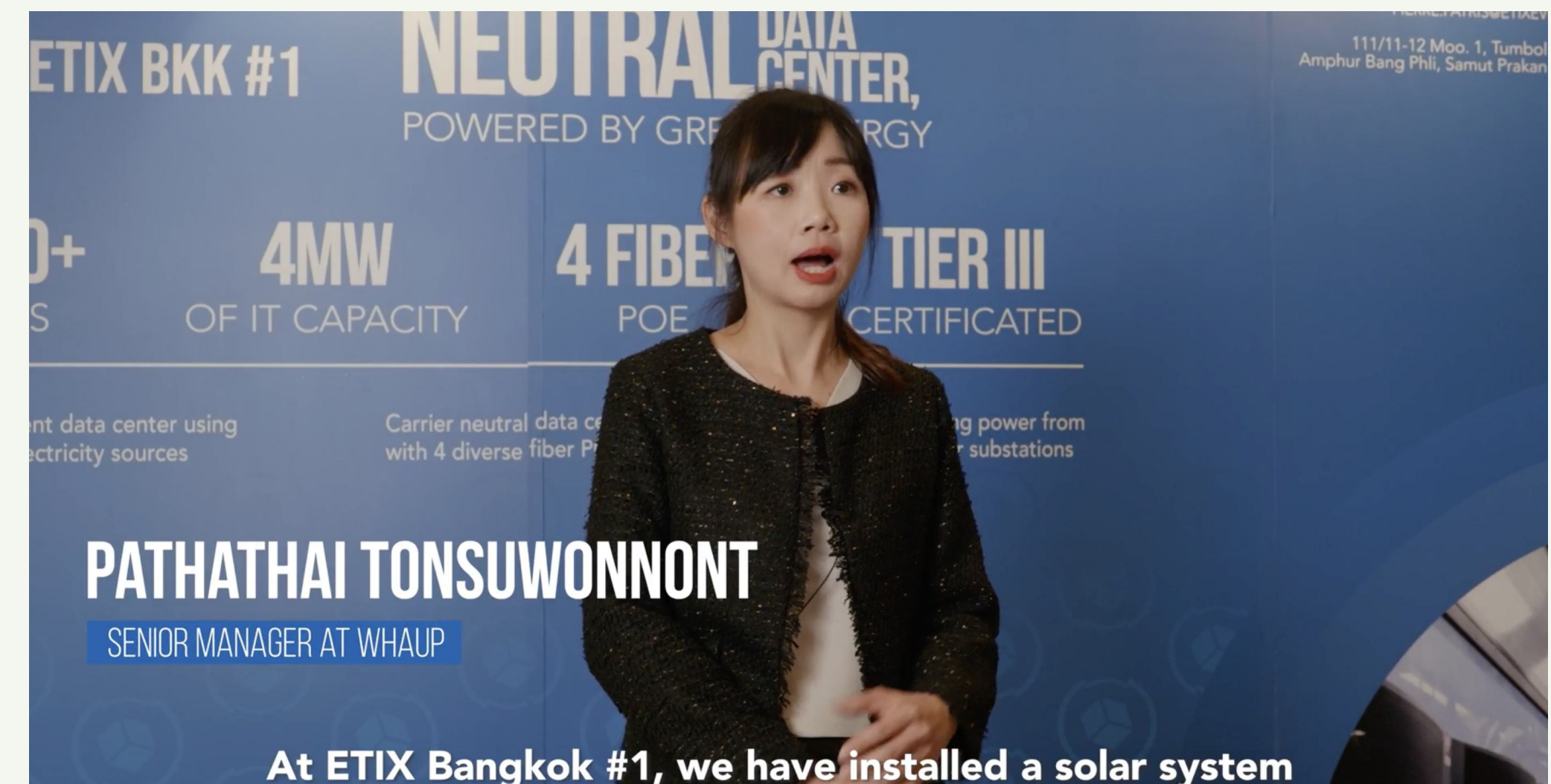
L'énergie est notre principale source d'émissions, représentant 42% de nos émissions totales lorsqu'on combine les émissions des scopes 2 et 3 liées à l'énergie. Aujourd'hui, les data centers consomment 4% de l'électricité mondiale, et les prévisions suggèrent que ce chiffre atteindra 8% d'ici 2030. En tant qu'acteur majeur de l'industrie, nous devons réduire proactivement notre consommation d'énergie et trouver des moyens durables pour alimenter nos installations. L'énergie la plus durable est celle que nous ne consommons pas. Etix Everywhere affiche déjà les meilleurs ratios d'efficacité énergétique (PUE) dans chacune de nos régions et continue de travailler activement à leur amélioration. Avec un objectif de PUE de 1,3 à 70% de charge informatique, nous nous engageons à créer les installations les plus efficaces possibles.

ENGAGEMENT ENVERS LES ÉNERGIES RENOUVELABLES

Etix Everywhere s'engage à atteindre 75% d'électricité verte pour l'ensemble de ses data centers d'ici 2025 et 100% d'ici 2030. Nous avons déjà installé plus de 6000m² de panneaux solaires sur l'ensemble de nos sites, marquant ainsi une avancée vers nos objectifs en matière d'énergie verte.

Pour soutenir cette transition ambitieuse, nous avons établi des accords d'achat d'électricité (Power Purchase Agreements - PPAs), y compris un partenariat avec WHA Utilities and Power (WHA UP) pour notre data center de Bangkok. Actuellement, l'énergie solaire représente 11% de la consommation totale d'énergie de notre site à Bangkok.

Les panneaux photovoltaïques installés sur le toit du data center ETIX Bangkok #1 permettent d'économiser 513 tonnes de CO₂ par an. Cette réduction équivaut à économiser 59 tours de la Terre en voiture, en se basant sur le facteur de carbone de 0,56 tCO₂/MWh défini par la Thai Greenhouse Gas Management.



SOLUTIONS DE POINTE POUR MINIMISER L'IMPACT DES ÉQUIPEMENTS ET DES RESSOURCES

Le second poste d'émission, représentant 36% de nos émissions, concerne les biens d'équipements acquis par Etix en 2023. En tant qu'entreprise en forte croissance, la construction de nouvelles salles informatiques au sein de nos data centers impacte significativement notre empreinte carbone. Etix sélectionne ses fournisseurs et équipements en tenant compte de leur impact environnemental.

- + **Efficacité de l'Utilisation de l'Eau (WUE)** : En plus de l'efficacité du site sur la partie électrique (mesurée par le PUE), il est crucial de prendre en compte l'impact environnemental lié à l'utilisation de l'eau dans les systèmes de refroidissement. Face aux pénuries d'eau mondiales aggravées par les sécheresses, réduire la consommation d'eau est essentiel. Etix Everywhere privilégie les technologies qui minimisent l'utilisation de l'eau, atteignant l'un des ratios WUE les plus bas du marché. Pour optimiser la consommation d'énergie, nous avons installé une Gestion Technique du Bâtiment (GTB) sur l'ensemble de notre parc de data centers en 2023. La GTB permet une surveillance et un contrôle complets des systèmes de refroidissement au sein de nos data centers. Grâce à l'intégration de capteurs, la GTB collecte des données en temps réel, permettant d'analyser les niveaux de refroidissement, le débit d'air et le fonctionnement des équipements. Cela garantit des conditions optimales tout en réduisant le gaspillage d'énergie.
- + **Choix d'Équipements Durables** : Nous nous engageons à utiliser des technologies durables et à faible empreinte carbone. Par exemple, nous utilisons des batteries lithium-ion avancées avec des émissions minimales de gaz à effet de serre et des réfrigérants écologiques à faible PRG dans nos groupes frigorifiques. Ces choix sont essentiels pour améliorer notre efficacité globale et réduire notre impact environnemental.

ETIX BKK #1

CARRIER NEUTRAL DATA CENTER
POWERED BY GREEN ENERGY

1,000+ RACKS 4MW OF IT CAPACITY 4 FIBER POE

Energy-efficient data center using renewable electricity sources Carrier neutral data center with 4 diverse fiber POE

ABHAYANIL GHOSALKAR
VP DATA CENTER AT SCHNEIDER ELECTRIC

GET IN TOUCH
+66 95 669 8824
PIERRE.PATRIS@ETIXEVERYWHERE.COM
111/11-12 Moo. 1, Tumbol Bang Chalong
Amphur Bang Phli, Samut Prakan Province 10540

So we are working together with ETIX

ADOPTER LES 4R POUR UNE CROISSANCE DURABLE

En 2023, nos actions ont surtout porté sur les scopes 1 et 2. Avec la réalisation de notre première empreinte carbone, nous avons pu mesurer que la majeure partie de nos émissions provient des scopes 2 et 3. Les engagements à horizon 2030 et le plan d'action qui en découlera dès 2024 suivantes seront donc concentrés sur ce périmètre.

- + **Réduire** : L'énergie est notre principale source d'émissions, représentant 42% de nos émissions totales. Les data centers devraient voir leur consommation d'électricité passer de 4% à 8% du total mondial d'ici 2030. Etix Everywhere s'engage à minimiser cet impact en visant 75% d'électricité verte d'ici 2025 et 100% d'ici 2030. Nous avons installé plus de 6 000 mètres carrés de panneaux solaires et mis en œuvre des technologies avancées de gestion de l'énergie et de refroidissement pour améliorer l'efficacité et réduire la consommation.
- + **Revaloriser** : Pour réduire davantage notre empreinte carbone, nous privilégions la rénovation des bâtiments existants plutôt que la construction de nouveaux, comme le montrent nos récents projets en France où nous avons réutilisé et rénové des structures pour réduire l'artificialisation des sols. Depuis 2020, Etix Everywhere contribue chaque année à la compensation de plusieurs centaines de tonnes de CO₂eq par le biais de projets de reforestation menés en collaboration avec Stock CO₂. Nous avons planté plus de 45 000 arbres dans les forêts françaises, contribuant ainsi à la neutralité carbone tout en soutenant la biodiversité et la séquestration du carbone.
- + **Recycler** : Privilégier le recyclage est une manière efficace de lutter contre le gaspillage et de réduire la pollution. En 2024, nous mettrons en place une politique complète de gestion des déchets visant à recycler et valoriser 100% de nos déchets électroniques. Nous soutenons également nos clients informatiques dans le recyclage de leurs infrastructures critiques, garantissant que les ressources précieuses sont récupérées et réutilisées.
- + **Réutiliser** : Nous sommes déterminés à réutiliser la chaleur générée par les serveurs informatiques. Actuellement, nous récupérons la chaleur émise par les serveurs de nos clients sur certains de nos sites et visons à étendre cette pratique à tous nos data centers. Cette initiative améliore non seulement l'efficacité énergétique, mais profite également aux communautés locales en alimentant un réseau de chaleur local.



2.2.4 - ANALYSER ET SUIVRE LES PRINCIPAUX RISQUES EXTRAFINANCIERS

En parallèle et en complément de cette analyse, le Groupe met à jour annuellement l'évaluation des risques extra-financiers.

FORCES

- Engagement de la Direction
- Vision stratégique partagée par nos Actionnaires et Clients
- Emulation collective
- Mise en place d'une approche par les processus
- Compétences techniques : procédures techniques en place
- Innovation

FAIBLESSES

- Impact du numérique sur l'environnement
- Durée de mise en place de PPA
- Multiplicité des projets
- Déploiement l'approche par les processus
- Communication de la performance RSE/ QSE auprès des parties prenantes
- Transformer des sites existants en fonctionnement

SWOT

OPPORTUNITÉS

- Contexte de forte croissance
- Reconnaissance client comme levier d'action sur les sujets environnementaux
- Standardisation des outils
- Qualité de contact avec nos parties prenantes
- Certifications
- Actions différenciantes pour renforcer l'image de marque

MENACES

- Changement climatique
- Augmentation des cyberattaques ciblant les infrastructures critiques
- Fidélisation des parties prenantes
- Evolution du contexte réglementaire
- Fluctuation importante du prix de l'énergie
- Pénuries d'énergie
- Concurrence
- Contexte de forte croissance



THOMAS HOMBERT
DIRECTEUR GÉNÉRAL, FRANCE ET BELGIQUE

2.2.5 - UNE RAISON D'ÊTRE POUR ETIX EVERYWHERE

Pour structurer sa démarche et impliquer ses parties prenantes, Etix Everywhere a défini sa raison d'être en 2023 :

“ Offrir à nos clients des solutions de colocation de proximité, souveraines et responsables.”

Cette raison d'être orientera les futures stratégies d'Etix Everywhere et se reflétera dans nos projets. Elle est intégrée au plan stratégique du groupe, soutenant ainsi notre développement et nos activités tout en préservant les ressources et en réduisant les impacts environnementaux.



2.3

GOUVERNANCE RSE

2.3.1 - UNE STRATÉGIE RSE EN TROIS ENGAGEMENTS

Afin d'avoir le plus d'impact, le plus rapidement possible, nous avons ciblé notre stratégie RSE selon les 3 engagements suivants :

- Réduire notre empreinte environnementale (pour atteindre la neutralité carbone d'ici 2030 scopes 1 & 2)
- Favoriser la diversité et la qualité de vie au travail
- Contribuer à la création de valeur dans les territoires

ENGAGEMENT N°1 : RÉDUIRE NOTRE EMPREINTE ENVIRONNEMENTALE (POUR ATTEINDRE LA NEUTRALITÉ CARBONE D'ICI À 2030 SUR LES SCOPES 1 ET 2)

Pleinement conscient de l'empreinte carbone de ses activités, le Groupe s'est engagé dans une démarche d'amélioration continue sur les enjeux identifiés comme prioritaires : consommations d'énergie et émissions de gaz à effet de serre, gestion des déchets, impact environnemental des activités.

ENGAGEMENT N°2 : FAVORISER LA DIVERSITÉ ET LA QUALITÉ DE VIE AU TRAVAIL

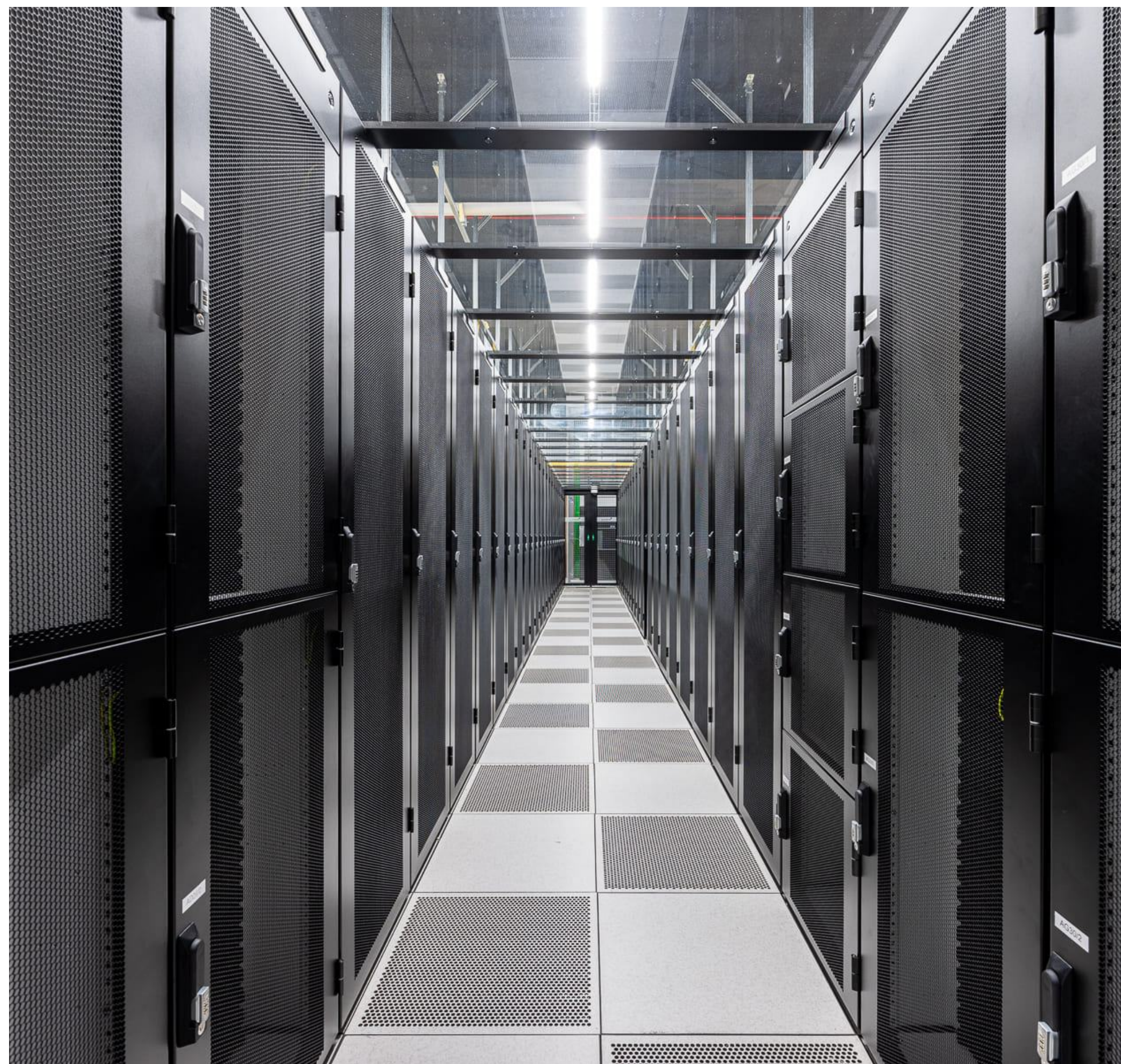
Afin de favoriser un environnement stimulant et inclusif pour nos collaborateurs et continuer d'attirer les meilleurs talents du secteur, nous nous sommes fixés les objectifs suivants :

- Attirer et recruter des talents en accord avec les valeurs de l'entreprise
- Fidéliser nos collaborateurs en les impliquant dans le développement de l'entreprise
- Investir dans nos bureaux pour améliorer les espaces de travail pour nos collaborateurs et nos Clients

ENGAGEMENT N°3 : CONTRIBUER À LA CRÉATION DE VALEUR DANS LES TERRITOIRES

Etix Everywhere a pour objectif de proposer partout en France un data center à moins de 200 km des locaux d'entreprises et de collectivités.

De ce fait, soutenir le développement des acteurs économiques locaux et participer au dynamisme des territoires est dans l'ADN du Groupe.



2.3.2 - MOBILISATION DU CONSEIL D'ADMINISTRATION ET PILOTAGE DE LA PERFORMANCE

Pour mobiliser l'ensemble du groupe, le service RSE est directement rattaché au CEO, assurant ainsi une intégration optimale des initiatives RSE dans la stratégie globale de l'entreprise. Cette connexion directe souligne l'importance accordée à la responsabilité sociale et environnementale au plus haut niveau de la direction.

De plus, les KPI RSE sont discutés au Conseil d'Administration chaque trimestre. Cette régularité permet de suivre de près les progrès réalisés et de réajuster les stratégies si nécessaire, garantissant que les objectifs RSE sont en permanence alignés avec les objectifs de l'entreprise. En intégrant ces discussions dans les réunions du Conseil d'Administration, Etix Everywhere démontre son engagement sérieux et continu envers la durabilité.

Cette approche renforce non seulement l'importance de la stratégie RSE au sein de l'entreprise, mais elle assure également une responsabilisation et une transparence accrues. En impliquant les dirigeants dans le suivi et l'évaluation des performances RSE, Etix Everywhere montre que ces enjeux sont au cœur de sa mission et de ses valeurs, contribuant ainsi à une culture d'entreprise où chaque employé se sent engagé et responsabilisé envers les objectifs de durabilité.

2.3.3 - MOBILISATION DE LA DIRECTION ET DES ÉQUIPES

Dans la continuité de sa raison d'être et en cohérence avec sa stratégie interne, Etix Everywhere a mis en place une politique de rémunération du CEO qui va au-delà de la simple performance économique. Cette politique intègre des critères liés à la performance RSE du Groupe, reflétant l'engagement d'Etix Everywhere envers le développement durable.

En 2023, l'ensemble des collaborateurs européens du groupe a été sensibilisé aux enjeux environnementaux grâce à l'organisation de fresques du climat. Cet événement a permis de renforcer la compréhension collective des défis climatiques et de promouvoir une culture d'entreprise axée sur la durabilité. Cette session interactive a offert une opportunité précieuse pour approfondir notre compréhension des défis climatiques urgents auxquels nous sommes confrontés et explorer les actions concrètes que nous pouvons entreprendre pour y répondre. L'atelier a favorisé un environnement collaboratif où les collègues ont pu engager des discussions significatives sur la durabilité et la responsabilité environnementale, renforçant ainsi notre engagement à créer un impact positif tant au sein de notre organisation qu'au-delà.

“ Lors du team building annuel, l'ensemble des collaborateurs français se sont réunis pour participer à un atelier de fresque du climat. Cette session a permis de mieux comprendre les défis de l'urgence climatique et d'explorer les actions à entreprendre.

Céline GUENET, Responsable RH

Pour poursuivre la mobilisation de la Direction et des collaborateurs du groupe, Etix Everywhere prévoit de formaliser davantage la communication et les échanges collaboratifs en 2024. Cette initiative vise à encourager un dialogue ouvert et constructif, permettant à tous les niveaux de l'entreprise de s'engager activement dans les efforts RSE et de contribuer à l'atteinte des objectifs environnementaux et sociaux du groupe.



2.3.4 - ÉCHANGES AVEC LES PARTIES PRENANTES

Les échanges avec les parties prenantes sur les enjeux RSE sont essentiels pour assurer le succès de la stratégie RSE du Groupe. Ces interactions permettent d'aligner les objectifs et les actions d'Etix Everywhere avec les attentes et les préoccupations de ses différents partenaires, renforçant ainsi la pertinence et l'efficacité des initiatives RSE.

CLIENTS ET PARTENAIRES

L'engagement RSE est devenu une préoccupation de plus en plus importante pour les clients et partenaires d'Etix Everywhere. Pour répondre à ces attentes, Etix Everywhere a obtenu des certifications clés, telles que ISO 50 001, ISO 14 001, ISO 27 001, PCI-DSS, HDS et ISAE 3402. Ces certifications attestent de notre engagement envers les meilleures pratiques en matière de gestion énergétique, de durabilité environnementale et de sécurité.

Le service RSE d'Etix Everywhere maintient des échanges réguliers avec ses clients et partenaires afin de partager les progrès réalisés, les projets en cours, et les bonnes pratiques. Ces échanges se déroulent à travers divers formats tels que des présentations, des matinales, et des réponses à des questionnaires. Ils permettent non seulement de tenir nos parties prenantes informées, mais aussi de recueillir leurs retours et suggestions pour améliorer continuellement nos pratiques.

En favorisant un dialogue ouvert et transparent, Etix Everywhere renforce la confiance de ses clients et partenaires. Cette approche collaborative assure que nos initiatives RSE répondent aux attentes de nos parties prenantes et favorise une amélioration continue de nos performances environnementales et sociales.

ACTIONNAIRES

Les actionnaires d'Etix Everywhere jouent un rôle crucial dans la stratégie RSE du Groupe, ayant des attentes élevées en matière de responsabilité sociale et environnementale. Leur expertise et leurs conseils sont essentiels pour établir des objectifs RSE ambitieux qui sont en accord avec les meilleures pratiques et les tendances du marché.

Les discussions trimestrielles lors du Conseil d'Administration permettent d'examiner en profondeur les indicateurs clés de performance RSE (KPI) et d'ajuster notre stratégie en fonction des évolutions du marché et des attentes des investisseurs. Ces échanges renforcent la transparence et l'alignement entre les objectifs RSE du Groupe et les attentes des actionnaires, assurant que notre stratégie est à la fois ambitieuse et réalisable. (voir section 2.1)

En impliquant les actionnaires dans le processus de décision et en intégrant leurs retours dans notre approche RSE, Etix Everywhere s'assure que ses initiatives sont non seulement alignées avec les objectifs de croissance à long terme de l'entreprise, mais aussi qu'elles contribuent positivement à son impact environnemental et social. Cette collaboration étroite favorise une compréhension commune des enjeux RSE et renforce l'engagement des actionnaires envers notre vision de durabilité.

ASSOCIATIONS PROFESSIONNELLES

La construction de la stratégie RSE du Groupe ne peut se faire sans échanges avec les associations professionnelles du secteur. France Data Center joue un rôle crucial en fédérant le secteur des datacenters, en augmentant son attractivité et sa compétitivité avec une vision durable. La fédération travaille également à promouvoir les datacenters au niveau régional, tout en soutenant le développement économique local et l'emploi. Thomas Hombert, Directeur Général France et Belgique d'Etix Everywhere, est le référent Grand Ouest pour cette fédération, facilitant les collaborations et les échanges au sein du secteur.

Infranum se consacre à l'amélioration des infrastructures numériques et à la connectivité des territoires. En tant que co-président de la commission Datacenters d'Infranum, Thomas Hombert, contribue activement aux discussions sur les enjeux de l'écosystème « datacenter ». La commission a pour objectifs d'établir un état des lieux des datacenters en France, de réfléchir aux enjeux de connectivité sur le territoire et de cerner les besoins pour 2030 tout en surveillant les innovations.

Ces interactions avec les fédérations permettent à Etix Everywhere d'adopter les meilleures pratiques, d'atteindre des standards élevés en durabilité et de contribuer au développement d'une industrie plus responsable.

PARTIE 3

OBJECTIFS 2030 ET CONTRIBUTION AUX ODD



L'engagement RSE du Groupe est ancré dans sa vision stratégique à horizon 2030, avec une série d'objectifs définis pour la période 2023-2030. Ces objectifs visent à renforcer les plans existants et à contribuer à 14 des 17 Objectifs de Développement Durable (ODD) des Nations Unies, assurant ainsi une intégration approfondie des enjeux RSE dans la croissance du Groupe. La performance du Groupe à la fin de l'année 2023 par rapport à ces objectifs est détaillée dans les chapitres suivants.

Les Objectifs de Développement Durable de l'ONU sont des repères essentiels pour les entreprises, guidant leurs actions vers un avenir plus durable et responsable.

INDICATEURS ENVIRONNEMENTAUX

PUE

Répondre à la demande croissante d'optimisation de la consommation énergétique et à la pression accrue exercée sur les producteurs et distributeurs d'énergie nécessite une participation active à l'effort collectif.



ÉNERGIE RENOUVELABLE

Contribuer à améliorer l'image des datacenters, souvent perçus comme extrêmement énergivores et polluants, en respectant la neutralité carbone pour le scope 2 grâce à l'utilisation d'énergie verte.



WUE

Contribuer à la lutte contre le réchauffement climatique et réduire la consommation d'eau dans nos processus.



ÉMISSIONS DE GES

Réduire l'empreinte carbone de l'ensemble des activités de l'entreprise (Scope 1, 2 et 3).



COMPENSATION

Permettre de compenser nos activités en investissant dans le développement de puits de carbone, tels que les forêts.



VALORISATION DES DÉCHETS

Trier et valoriser nos déchets d'activité afin de limiter l'empreinte grandissante du numérique, amplifiée par l'usage accru de terres rares et de matériaux à fort impact écologique.





INDICATEURS SOCIÉTAUX

ACHATS À DES PRESTATAIRES LOCAUX

Accroître la part du budget dédiée aux achats de services locaux.



CLIENTS LOCAUX

Maintenir une proportion significative de clients locaux, situés à moins de 200 km des datacenters qui les hébergent.



HANDICAP ET SECTEUR DE L'INSERTION

Accroître la représentativité des personnes en situation de handicap au sein de l'organisation.



INDICATEURS ENVIRONNEMENTAUX

ACCIDENT DU TRAVAIL

Maintenir un taux de fréquence et de gravité des accidents de travail aussi proche de zéro que possible.



PRÉCARITÉ

Assurer aux salariés une stabilité professionnelle en proposant des contrats à durée indéterminée (CDI) à temps plein.



FORMATION

Former les salariés pour favoriser leur montée en compétences et leur permettre de développer leurs qualifications professionnelles.



SENSIBILISATION RSE/QSE

Sensibiliser et former les salariés aux enjeux RSE et QSE, notamment à travers des formations spécifiques telles que celles liées aux normes ISO.



FEMMES DANS LA DIRECTION

Améliorer la représentation des femmes dans les postes de direction et, plus largement, au sein de l'entreprise.



ÉCART SALARIAL H/F

Réduire l'écart salarial moyen non ajusté entre les hommes et les femmes.



TURN OVER

Réduire le taux de rotation du personnel au sein de l'entreprise.



PARTIE 4

INDICATEURS ESG ET SUIVI DE PERFORMANCE



INDICATEURS ESG ET SUIVI DE PERFORMANCE

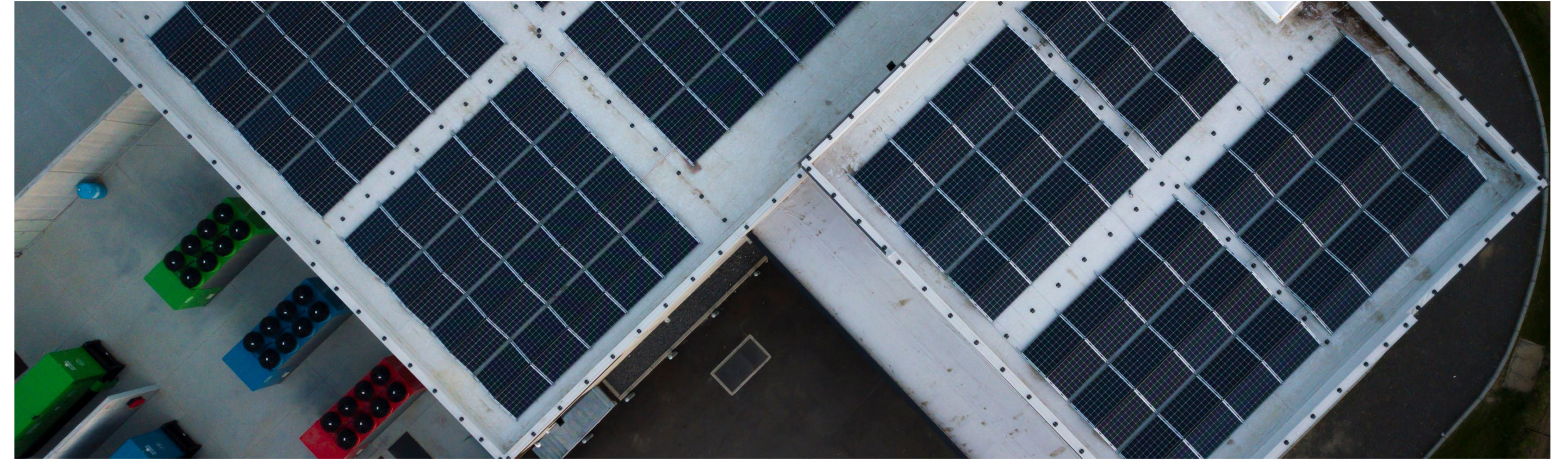
Pour assurer une gestion efficace et transparente de sa stratégie RSE, Etix Everywhere met en place des mécanismes rigoureux de suivi et de reporting. Ces mécanismes sont essentiels pour mesurer l'impact de nos initiatives, garantir la conformité aux attentes des parties prenantes et adapter nos actions en fonction des résultats obtenus.

REPORTING INTERNE

Le suivi des indicateurs de performance RSE du Groupe est assuré par le service RSE, en collaboration avec les référents métiers. Ces derniers sont chargés de superviser la mise en œuvre des feuilles de route établies pour atteindre les objectifs fixés à l'horizon 2030. Les principaux indicateurs, qui seront détaillés dans les sections suivantes, permettent de mesurer les progrès réalisés par rapport aux objectifs de notre stratégie RSE et couvrent l'ensemble des activités du Groupe.

RECONNAISSANCE DE LA PERFORMANCE RSE DU GROUPE

La performance RSE d'Etix Everywhere est régulièrement examinée par les investisseurs et les parties prenantes. En 2023, notre engagement envers des pratiques sociales et environnementales robustes a été validé par des notations favorables dans diverses évaluations RSE, grâce à notre communication transparente et notre dialogue ouvert avec les analystes.



CADRE DU REPORTING ESG EUROPÉEN

En 2019, l'Union Européenne a lancé son Pacte vert pour atteindre la neutralité climatique d'ici 2050, un objectif ambitieux visant à faire de l'Europe le premier continent climatiquement neutre. Pour soutenir cette transition vers une économie durable, la Commission européenne a introduit plusieurs dispositifs clés.

La Sustainable Finance Disclosure Regulations (SFDR) oblige les investisseurs à publier des informations sur les aspects extra-financiers de leurs portefeuilles, afin de garantir la transparence et la responsabilité dans le secteur financier.

La Corporate Sustainability Reporting Directive (CSRD) renforce cette transparence en imposant un reporting plus complet et standardisé des entreprises de l'UE sur leurs performances ESG. Etix Everywhere devra se conformer à cette directive à partir de 2025, ce qui exigera une plus grande rigueur dans la communication de ses pratiques de durabilité.

Le règlement sur la taxonomie verte constitue un autre pilier important de la finance durable. Il vise à orienter les investissements vers des activités réellement durables en établissant une classification des activités économiques respectueuses de l'environnement. Dans ce cadre, Etix Everywhere évaluera la proportion de son chiffre d'affaires, ses dépenses d'investissement (CAPEX) et certaines charges opérationnelles (OPEX) qui répondent aux critères de cette taxonomie, afin de mesurer son alignement avec ces objectifs.

4.1 - ENGAGEMENTS ENVIRONNEMENTAUX

Face aux enjeux environnementaux identifiés, notre engagement principal est de réduire notre empreinte écologique afin d'atteindre la neutralité carbone pour les scopes 1 et 2 d'ici 2030. Pour concrétiser cet engagement, nous avons défini et suivons les objectifs suivants :

| ENGAGEMENT | SUIVI | RÉSULTAT 2023 | OBJECTIF 2030 |
|--|--|-----------------------------|---------------|
| Réduction de la consommation d'eau | Calcul du Water Usage Effectiveness (WUE)* | 0,02 | <0,01 |
| Lutte contre le réchauffement climatique | % de fourniture d'énergie renouvelable via nos contrats fournisseurs | 0% | 100% |
| Reforestation | Compensation carbone volontaire par des investissements en reboisement | 800t | 3 000 tCO2eq |
| Efficacité énergétique | Calcul du Power Usage Effectiveness (PUE) * | 1,44 | <1,3 |
| Consommation d'énergie verte | Part de la consommation d'énergie verte | 3% | 100% |
| Valorisation des déchets | % de recyclage et de valorisation des D3E | Indicateur à suivre en 2024 | 100% |

* Water Usage Effectiveness (WUE) : représente le ratio entre la consommation totale d'eau du data center et l'eau utilisée spécifiquement pour le refroidissement ainsi que pour d'autres besoins opérationnels.

* Power Usage Effectiveness (PUE) : représente le ratio entre la consommation totale d'énergie du data center et l'énergie utilisée spécifiquement par les serveurs informatiques.

OPTIMISATIONS ÉNERGÉTIQUES

EFFICACITÉ ÉNERGÉTIQUE : LE RÔLE DE LA GTB

Pour optimiser la consommation énergétique, nous avons déployé un système de Gestion Technique du Bâtiment (GTB) sur plusieurs sites en 2023. Ce système offre une surveillance et un contrôle complets des systèmes de refroidissement au sein de nos data centers. En intégrant des capteurs et des automatisations, la GTB collecte des données en temps réel sur les niveaux de refroidissement et le débit d'air. Cela garantit des conditions optimales tout en réduisant le gaspillage d'énergie.

“ *La consommation d'énergie varie tout au long de la journée et de l'année en fonction de l'utilisation par nos clients. La surveillance en temps réel permet d'évaluer si le système de refroidissement répond automatiquement et efficacement à ces variations.*

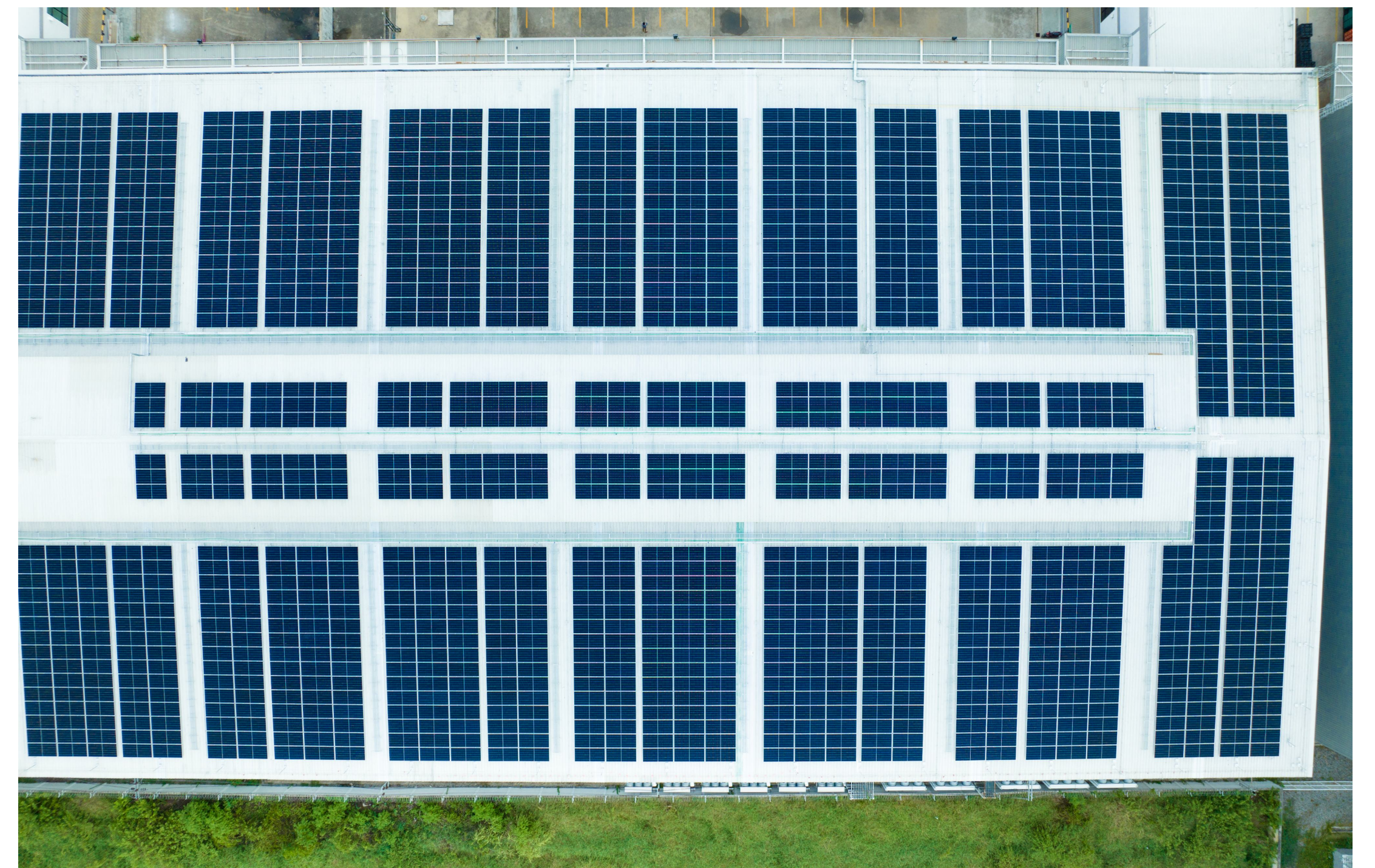
Jean-Baptiste Lamy, Directeur des Opérations



BMS en action avec l'équipe d'exploitation 24/7 du site de Bangkok#1

ENGAGEMENT POUR UNE ÉNERGIE 100% VERTE

Etix Everywhere s'engage à fournir une alimentation électrique entièrement verte à ses data centers, avec pour objectif d'atteindre 75 % d'énergie renouvelable d'ici 2025 et 100 % d'ici 2030. Dès 2024, Etix Everywhere déploiera une stratégie d'achat d'électricité verte pour l'ensemble de ses sites. Parallèlement, nous travaillons sur la mise en place de plusieurs contrat d'achats direct d'énergie verte (Power Purchase Agreement, PPA).



ETIX Bangkok #1

ETIX EVERYWHERE : AU COEUR DE SON ÉCOSYSTÈME

INITIATIVES DE RECYCLAGE

Etix Everywhere est conscient que la production de déchets électriques et électroniques est l'un des aspects les plus polluants dans notre secteur. Afin de répondre à cet enjeu majeur, nous offrons à nos clients un service complet de destruction et de recyclage des D3E. Grâce à notre partenariat avec Katana, nous utilisons un camion broyeur spécialisé pour effectuer la destruction sur site des disques durs et autres supports informatiques.

Ce service assure non seulement une destruction physique sécurisée des matériels informatiques, garantissant ainsi une protection optimale des données confidentielles, mais aussi un recyclage efficace des équipements. Nous veillons à ce que chaque étape du processus respecte les normes les plus strictes en matière de sécurité et de traçabilité.

“ **Notre partenaire Katana intervient avec son camion broyeur pour traiter in situ et recycler les D3E de nos clients. Ce service assure la destruction sécurisée des données et le recyclage des matériels, contribuant ainsi à réduire notre empreinte écologique.**

Jérémy Duthoo, Responsable de site ETIX Lille #2



PRÉSERVATION DE LA BIODIVERSITÉ

Notre engagement consiste à nous adapter à l'environnement plutôt que d'imposer notre présence. Dans cette optique, nous avons mis en place plusieurs initiatives pour soutenir la biodiversité autour de nos sites. Nous avons installé des ruches sur plusieurs de nos installations, offrant ainsi un habitat vital pour les abeilles et contribuant à leur rôle crucial dans la pollinisation sur nos data centers situés dans l'ouest et le nord de la France.

Des collaborateurs ont initié et mis en œuvre des actions en faveur de la biodiversité sur leurs sites de travail, comme l'installation d'un hôtel à insectes sur le site de Lille #2 pour accueillir divers insectes pollinisateurs et bénéfiques. Nous soutenons ces projets internes, nés de leur engagement personnel pour l'environnement. Cette approche collaborative favorise le développement de solutions innovantes et adaptées à chaque site, tout en renforçant notre intégration dans les communautés locales et en valorisant les idées de nos équipes.

“ **J'ai proposé à mon responsable de mettre en place des initiatives en faveur de la biodiversité, et j'ai pensé à fabriquer un hôtel à insectes. Après avoir effectué des recherches approfondies et conçu les plans, j'ai assemblé l'hôtel en utilisant des palettes récupérées.**

*Dominique Vanderschooten,
Technicien*





COMPENSATION CARBONE

Chaque année depuis 2020, Etix Everywhere compense une partie de ses émissions avec son partenaire Stock CO2. En 2023, ce sont 800 tCO2eq qui ont été compensées.

“ Les forêts sont des piliers de la biodiversité, des réservoirs de carbone, et des fournisseurs d'oxygène essentiels à notre survie. C'est pour cela qu'Etix Everywhere agit concrètement depuis 2020 en contribuant à la neutralité carbone dans des projets forestiers français, labellisés Bas-Carbone par Stock CO2 auprès du Ministère de l'Écologie et des Territoires.

Margaux Plantive-Triger, Head of ESG & Compliance



Etix Everywhere a contribué à la plantation de quatre projets : trois dans les Hauts-de-France (Rond-Bois de la Folie, Bois de Cercamp et Bois des Limeux) et un dans les Pays-de-la-Loire (Bois du Pacoret).

Ces boisements déperissaient suite à la chalarose ou à la déprise agricole. Entre 2021 et 2023, plus de 45 000 arbres, couvrant une superficie de 333 000 m², ont été plantés. Les essences variées telles que les érables, mélèzes, douglas, chênes, alisiers, tilleuls, bouleaux et cèdres ont été choisies pour leur adaptation au changement climatique.

4.2 - ENGAGEMENTS SOCIAUX

Etix Everywhere est en pleine croissance : six nouveaux sites ont rejoint l'entreprise respectivement en 2022 et 2023. Au 31 décembre 2023, Etix comptait 69 collaborateurs, répartis ainsi : 51 en France, 1 en Belgique et 17 en Thaïlande, soit une augmentation de 23% par rapport à 2022.

Dans ce contexte, les enjeux en matière de gestion des ressources humaines s'articulent autour de trois piliers :

- Attirer et recruter des talents en accord avec les valeurs de l'entreprise
- Fidéliser nos collaborateurs en les impliquant dans le développement de l'entreprise
- Investir dans nos bureaux pour améliorer les espaces de travail pour nos collaborateurs et nos Clients

| ENGAGEMENT | SUIVI | RÉSULTAT 2023 | OBJECTIF 2030 |
|------------------------------------|--|---------------|---------------|
| Femmes dans la direction | % de femmes dans la direction | 0% | 40% |
| Précarité | % de personnes en CDI à temps plein | 99% | 99% |
| Ecart salarial | Différence entre le salaire moyen masculin et le salaire moyen féminin | 7% | <7% |
| Formation | Taux de formation annuel des salariés | 92% | >50% |
| Turnover | Taux de turnover | 7% | <15% |
| Accident du travail | Taux de fréquence Taux de gravité des accidents du travail | 25 125 | <25 <125 |
| Sensibilisation aux enjeux RSE/QSE | Taux de participation aux séances de sensibilisation | 47,8% | 100% |

Chez Etix Everywhere, nous nous engageons à créer un environnement de travail durable et enrichissant pour tous nos collaborateurs. À ce jour, 99% de nos employés sont en contrat à durée indéterminée et travaillent à temps plein, avec une ancienneté moyenne de 5 ans. Cette stabilité témoigne de la croissance rapide et récente de notre entreprise, et de notre engagement à conserver les talents lors de nos acquisitions.

Les femmes représentent 15% de nos effectifs, et l'âge moyen de nos collaborateurs est de 41 ans. Cette diversité et cette stabilité nous permettent de maintenir un faible taux de turn-over de 7% et un taux d'absentéisme de 1,6%. Pour fidéliser nos collaborateurs, nous avons mis en place plusieurs actions concrètes :



FORMATION CONTINUE

En 2023, 92% de nos collaborateurs ont bénéficié de formations pour développer leurs compétences et progresser dans leur carrière. Nous avons également mis l'accent sur la formation SST (Sauveteur Secouriste du Travail), afin de garantir la sécurité et le bien-être de tous sur nos sites. Cette formation permet à nos employés de réagir efficacement en cas d'urgence, renforçant ainsi notre culture de sécurité au travail.



ÉQUILIBRE VIE PRO/PERSO

Nous avons instauré une Charte de télétravail, permettant à nos employés de bénéficier de deux jours de télétravail par semaine.

“ **La mise en place du télétravail supprime le temps de trajet et permet de travailler depuis mon île natale.**

Benjamin, Finance Manager



BIEN-ÊTRE AU TRAVAIL

Dans le cadre de notre engagement pour le bien-être au travail, Etix Everywhere organise régulièrement des repas d'équipe, offrant ainsi à nos collaborateurs un moment convivial pour se connecter, échanger librement et renforcer les liens entre collègues, favorisant ainsi la cohésion et la collaboration inter-équipes.



ÉVÉNEMENTS ET COHÉSION

À l'occasion de son anniversaire, Etix Everywhere a organisé une soirée sous le signe de la décarbonation et de la souveraineté numérique, avec des discussions sur l'intégration responsable des data centers dans leur environnement.

4.3 - ENGAGEMENTS SOCIÉTAUX

Etix Everywhere a pour objectif de proposer un data center à moins de 200 km de chacun de ses clients partout en France. En tant qu'acteur territorial et leader de l'hébergement régional, nous offrons une plateforme de data centers évolutifs et interconnectés.

Soutenir le développement des acteurs économiques locaux et participer au dynamisme des territoires est au cœur de l'ADN du Groupe. Notre présence locale nous permet de répondre rapidement aux besoins de nos clients tout en contribuant activement au développement économique des régions où nous sommes implantés.

| ENGAGEMENT | SUIVI | RÉSULTAT 2023 | OBJECTIF 2030 |
|--|--|---------------------------------------|---------------|
| Clients locaux | Taux de clients à moins 200 km de leur datacenter | 91% | >75% |
| Prestataires locaux dans le secteur de l'insertion | Taux de prestataires du secteur de l'insertion (espaces verts, déchets...) | 71% sur l'entretien des espaces verts | |

ACTEURS DE L'ÉCONOMIE SOCIALE ET SOLIDAIRE

En 2023, nous avons réalisé 71 % de nos achats de services d'entretien des espaces verts auprès d'organisations de l'économie sociale et solidaire.

Etix Everywhere s'engage aux côtés des acteurs de l'économie sociale et solidaire pour agir en faveur des territoires. Par exemple, les espaces verts du site de Lille #3 sont entretenus depuis de nombreuses années par les Ateliers Watteau, qui offrent une activité professionnelle aux travailleurs en situation de handicap.



“ Depuis plusieurs années, les collaborateurs des Ateliers Watteau assurent l'entretien des espaces verts du site. Ce partenariat durable nous permet de soutenir un prestataire local tout en intégrant une dimension sociale et solidaire à nos activités.

**Romain Yverneaux,
Responsable de site ETIX Lille #3**



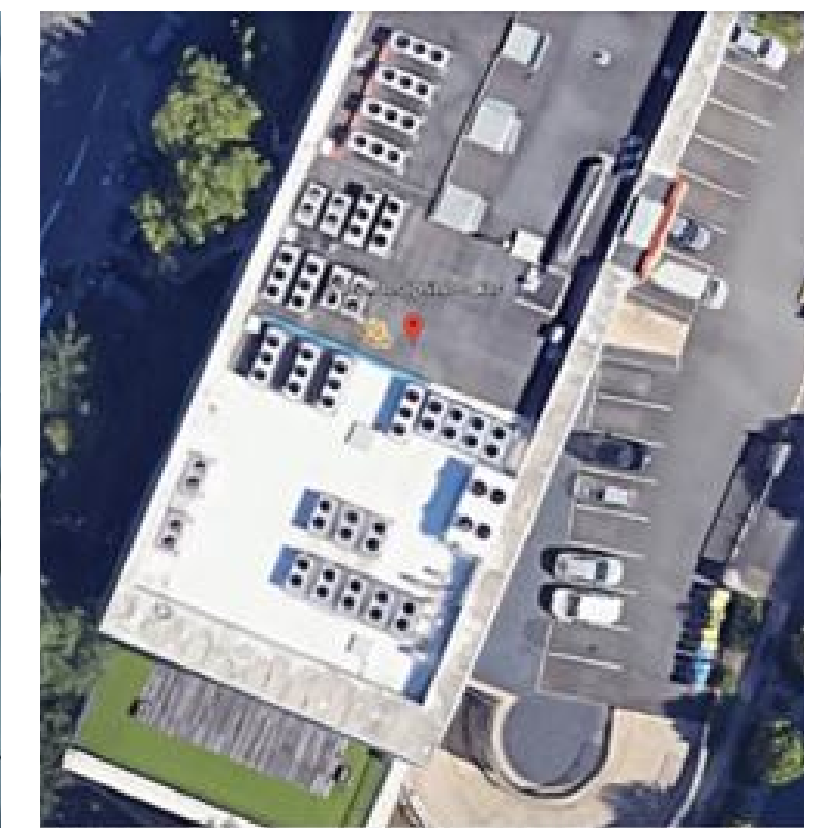
PARTENARIATS AVEC LES ENTREPRISES LOCALES

Etix Everywhere privilégie les partenariats avec les entreprises locales chaque fois que cela est possible, que ce soit pour l'amélioration de nos data centers ou pour les travaux d'installation pour nos clients.



“ Enercool est une jeune startup nantaise spécialisée dans les solutions de cool roof. Ils réduisent les consommations énergétiques de nos bâtiments en peignant les toitures en blanc. En 2023, Enercool a peint les toitures de plusieurs de nos sites de l'Ouest, et nous avons immédiatement constaté une baisse de la température de surface.

**David Viroulaud,
Responsable de site ETIX Nantes #1**



PARTIE 5

CERTIFICATIONS ETIX EVERYWHERE



CERTIFICATIONS

ETIX EVERYWHERE

Dans une volonté d'amélioration continue, Etix Everywhere a obtenu plusieurs certifications renommées sur des sujets stratégiques, garantissant ainsi le plus haut niveau de sécurité, d'efficacité énergétique et de gestion environnementale. Ces certifications reflètent notre engagement à offrir des services de qualité supérieure tout en respectant les normes les plus strictes dans ces domaines. Elles permettent à nos clients de bénéficier d'une infrastructure fiable et sécurisée, tout en contribuant à un avenir plus durable.

SÉCURITÉ DE L'INFORMATION

ISO 27001 : Cette certification atteste de notre engagement à protéger les informations sensibles et à gérer les risques liés à la sécurité des données. Elle garantit que nous avons mis en place des contrôles rigoureux pour prévenir les cyberattaques et les violations de données.

PCI-DSS (Payment Card Industry Data Security Standard) : Cruciale pour les entreprises qui gèrent les informations de paiement par carte, cette certification garantit que nous avons mis en place les mesures nécessaires pour protéger les données des titulaires de carte contre le vol et la fraude.

ISAE 3402 (International Standard on Assurance Engagements) : Cette norme internationale atteste que nos processus de contrôle interne sont robustes et efficaces. Elle offre une assurance aux clients et aux partenaires que nos opérations sont gérées de manière sécurisée et transparente.



HÉBERGEMENT DES DONNÉES DE SANTÉ



HDS (Hébergement des Données de Santé) : Cette certification est essentielle pour le traitement et le stockage sécurisé des données de santé, conformément aux réglementations strictes du secteur. Elle assure que les données des patients sont protégées contre toute intrusion ou perte.

MANAGEMENT DE L'ÉNERGIE



50001 Energy Man.

ISO 50001 : En obtenant cette certification, nous démontrons notre engagement à améliorer notre performance énergétique. Elle nous aide à optimiser notre consommation d'énergie, réduire nos coûts et minimiser notre impact environnemental.



ASHRAE (American Society of Heating, Refrigerating and Air-Conditioning Engineers) : En suivant les normes ASHRAE, nous garantissons que nos systèmes de refroidissement et de climatisation sont à la pointe de l'efficacité énergétique et de la durabilité. Ces normes contribuent à optimiser les conditions opérationnelles de nos data centers tout en réduisant notre consommation énergétique.

MANAGEMENT DE L'ENVIRONNEMENT



14001 Environmental Man.

ISO 14001 : Cette certification prouve notre dévouement à minimiser notre empreinte écologique. Elle nous incite à adopter des pratiques respectueuses de l'environnement et à améliorer continuellement notre gestion des ressources naturelles.

